

Raupenkran LR 1750 als Trägergerät für die Rütteldruckverdichtung RDV

PROJEKTDATEN

| | |
|----------------------------|--|
| Bezeichnung | LIEBHERR – Raupenkran LR 1750 als Trägergerät für den Rütteldruckverdichtungsprozess |
| Trägergeräte | Raupenkran LR 1750; |
| Lanze/Rüttler | Ø 300 mm und 400 mm; V 48 ; |
| IT Prozesssteuerung | komplexes Prozesssteuerungs- und Prozessdatenerfassungssystem |
| Auswertung | Soil-Compaction-Management-System SCMS |

PROJEKTZIELE

Ein Standard-Raupenkran der Fa. LIEBHERR wurde durch die GMB GmbH als Trägergerät für die Rütteldruckverdichtung ausgerüstet. Trotz eines Gewichts von ca. 650 t besitzt der Kran auf Grund seiner großen und breiten Ketten eine Bodenpressung von lediglich 150 kN/m².

PROJEKTbeschreibung

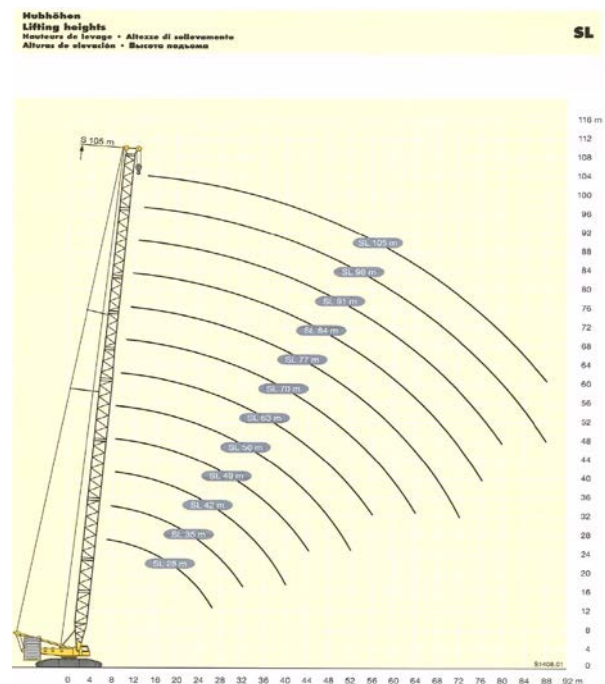


LR 1750 im Einsatz

Für RDV-Arbeiten in größerer Teufe oder bei sehr großem Vorland sind entsprechend leistungsfähige Trägergeräte erforderlich.

Mit einem LR 1750 besitzt die GMB eines der größten RDV-Trägergeräte weltweit. Dafür wurde der Kran der Fa. LIEBHERR durch den Anbau peripherer Zusatzgeräte wie Medienmischeinrichtung, Kompressor, Frequenzumformer, Schaltschränke usw. RDV-prozesstypisch ausgestattet. Das Gerät besitzt außerdem ein Prozesssteuerungs- und Prozessdatenerfassungssystem, dass mit der Kransteuerung korrespondiert und damit einen teilautomatischen RDV-Prozess zulässt. Außerdem ist das Gerät mit einer Videoaufzeichnungsanlage zur Dokumentation ausgerüstet.

Auf Grund seiner 6fachen Scherung kann das Gerät Lasten bis 90 t mit ausreichend hoher Windengeschwindigkeit bewegen.



Der Kran kann mit einem Ausleger von 105 m Länge ausgerüstet werden und ist dann in der Lage, selbst bei Vorlandbreiten von > 50 m noch Lasten von ca. 30 t zu heben. Dadurch ist das Gerät auch für geometrisch und sicherheitstechnisch anspruchsvolle Rütteldruckverdichtungsprojekte besonders geeignet.

KONTAKT

Dr. Jens Kardel
 Telefon: +49 3564 6-93951
 E-Mail: jens.kardel@gmbgbh.de